

### Picosol 10 mm 2/2 & 3/2-ходовые клапаны

Для сжатого воздуха с добавкой и без добавки масла, нейтральных жидкостей или газов.

Тарельчатый клапан, прямого действия с пружинным возвратом

Высокая цикличность работы до 1800 циклов в минуту

Большой ресурс – более 100 миллионов циклов\*

\* Исключение составляют клапаны с быстрым срабатыванием и фиксацией:

2/2 типа с 1.6 мм отверстием: 25 миллионов циклов

3/2 типа с 1.1 мм или 1.3 мм отверстием: 50 миллионов циклов

Устанавливается на основание (опорную плиту)

Время срабатывания: 8 - 15 мс

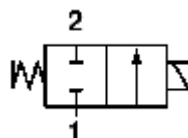
Рабочее давление: см. технические характеристики



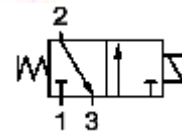
### Описание

Соленоидный клапан, например, для воздуха, нейтральных жидкостей или газов

Действие (функционирование):	нормально закрытый клапан
Направление потока:	установленное
Температура среды:	-10 °C ... +30 °C
Температура окружающей среды:	-10 °C ... +50 °C
Положение установки (монтажа):	по выбору



Обозначение 1: 2/2 NC  
NC - нормально закрытый клапан



Обозначение 2: 3/2 NC

### Материалы

Корпус:	PPS
Уплотнение седла клапана:	NBR
Внутренние компоненты:	Нержавеющая сталь, PA 6/6

NBR - бутадиен-нитрильный каучук

PPS - полифениленсульфид

### Технические характеристики

Соединительный узел	Номинальный диаметр мм	kv-величина		Номер устройства	Рабочее давление бар	Действие	Ручная блокировка	Быстрое срабатывание и фиксация	Напряжение	Потребляемая мощность	Обозначение / чертёж
		л/мин	м³/ч								
2/2 – клапаны прямого действия/ стандартные модели											
Фланец	0.8	0.20	0.012	11-211P601-H0+1341+AYR**	0-8	NC	Нет	Нет	24В DC	1.2Вт	1/1
Фланец	1.2	0.39	0.023	11-211P602-H0+1341+AYR**	0-4	NC	Нет	Нет	24В DC	1.2Вт	1/1
Фланец	1.6	0.50	0.030	11-211P603-H0+6311+AZU	0-8	NC	Нет	Да	24В DC	4Вт/ 0.4Вт	1/1
3/2 – клапаны прямого действия/ стандартные модели											
Фланец	0.8	0.19	0.011	11-311PI01-H0+1141+AYR**	2-8	NC	Только нажатием	Нет	24В DC	1.2Вт	2/2
Фланец	1.1	0.38	0.023	11-311PI011H0+6111+AZR	2-8	NC	Только нажатием	Да	24В DC	3Вт/ 0.3Вт	2/2
Фланец	1.3	0.50	0.030	11-311PI013H0+6111+AZR	2-6.5	NC	Только нажатием	Да	24В DC	3Вт/ 0.3Вт	2/2

\* PWM энергосберегающая опция

\*\* Дополнительный ограничительный диод

### Электрические характеристики

Разброс напряжения ±10%, рабочий цикл: 100%

Класс защиты согласно EN60529: IP51 с разъемом

Электрическая изоляция: 1000В AC

Класс изоляции F (155 °C)

Электрический разъем Molex®

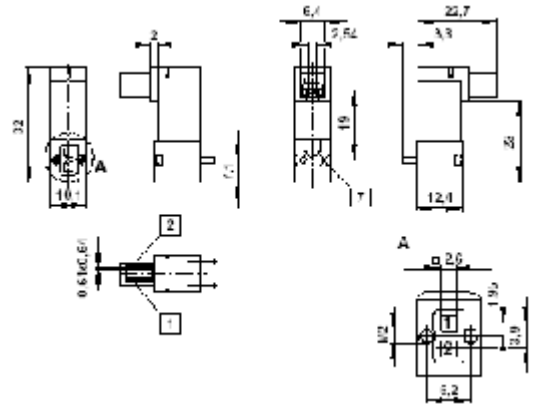
### Обозначения на чертеже

Номер детали (узла)	Описание
1	Контакт Pin +
2	Контакт Pin -
3	Ручная блокировка
7	Рекомендуемый крутящий момент затяжки крепежного винта 0.15Нм

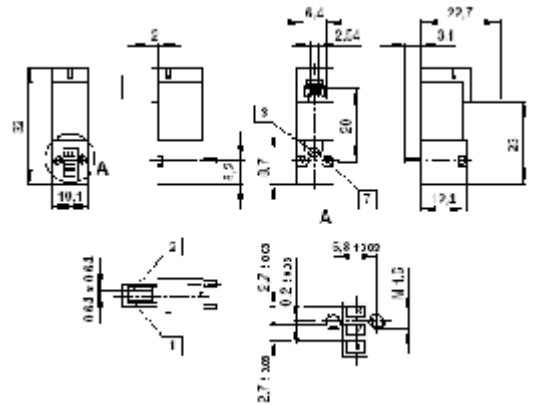
Все соленоиды поставляются с крепежными винтами и прокладкой.

Внимание: для клапанов с быстрым срабатыванием и фиксацией: при неправильном подключении проводки клапан может получить повреждения.

### Чертеж 1\*



### Чертеж 2\*

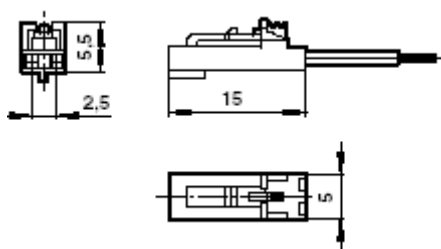


\* Размеры указаны в мм

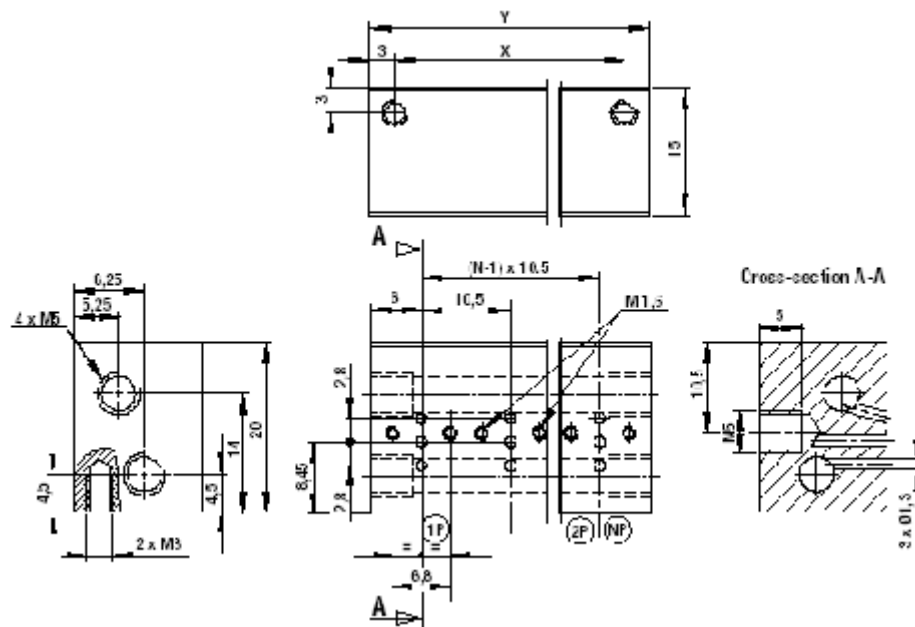
### Принадлежности

Электрическое соединение		Основание с каналами M5	
			
N/C-11010	0.3 м	1 станция:	N/B11001
N/C-11020	0.6 м	2 станции:	N/B11002
		3 станции:	N/B11003
		4 станции:	N/B11004
		5 станций:	N/B11005
		6 станций:	N/B11006

### Электрический разъем



### Основание \*



\* Размеры указаны в мм

### Остальные опции предоставляются по запросу

- Действие (функционирование) (нормально открытый клапан, универсальный, затвор)
- Диапазон давления
- Разрежение
- Материалы
- Ручная блокировка
- Напряжение (только постоянный ток DC)
- Электрический разъем
- Потребляемая мощность